

**Sujet :** [INTERNET] enquête publique complémentaire Future Energies Mayenne Ouest

**De :** Association Bien Vivre En Anjou ABVEA <assobienvivreenanjou@gmail.com>

**Date :** 18/07/2023 14:29

**Pour :** pref-enquetes-publiques-environnement@mayenne.gouv.fr

Monsieur le Commissaire Enquêteur,

Nous ne savons pas qui met les observations envoyées à cette adresse sur le site de l'enquête publique. Force est de constater qu'il y a eu un vrai problème avec les documents envoyés par l'association Bien Vivre en Anjou.

Le photomontage mensonger que vous deviez comparer avec la photo de la réalité sur site aujourd'hui, est coupé, il en manque près de la moitié...

La chapelle de la Croix Poulet et les éoliennes dessinées en rose n'y apparaissent même pas...

Quant à la photo c'est la même chose. On n'aperçoit que le clocheton de la chapelle.

Impossible donc pour vous de comparer quoique ce soit.

Nous ne préjugerons de rien.

Voici le document en word ce sera plus facile de le joindre aux observations de l'enquête publique et pour vous de le considérer.

Bien cordialement

L'ABVEA



— Pièces jointes : —

nouvel envoi photomontage et photo suite impression non contractuelle des documents envoyés sur le site de la pref docx.docx

30 octets

Observations enquête publique complémentaire projet éolien Engie – Futures Énergies Mayenne Ouest  
sur les communes d'Azé, Gennes sur Glaize, Saint Denis d'Anjou et Bouère

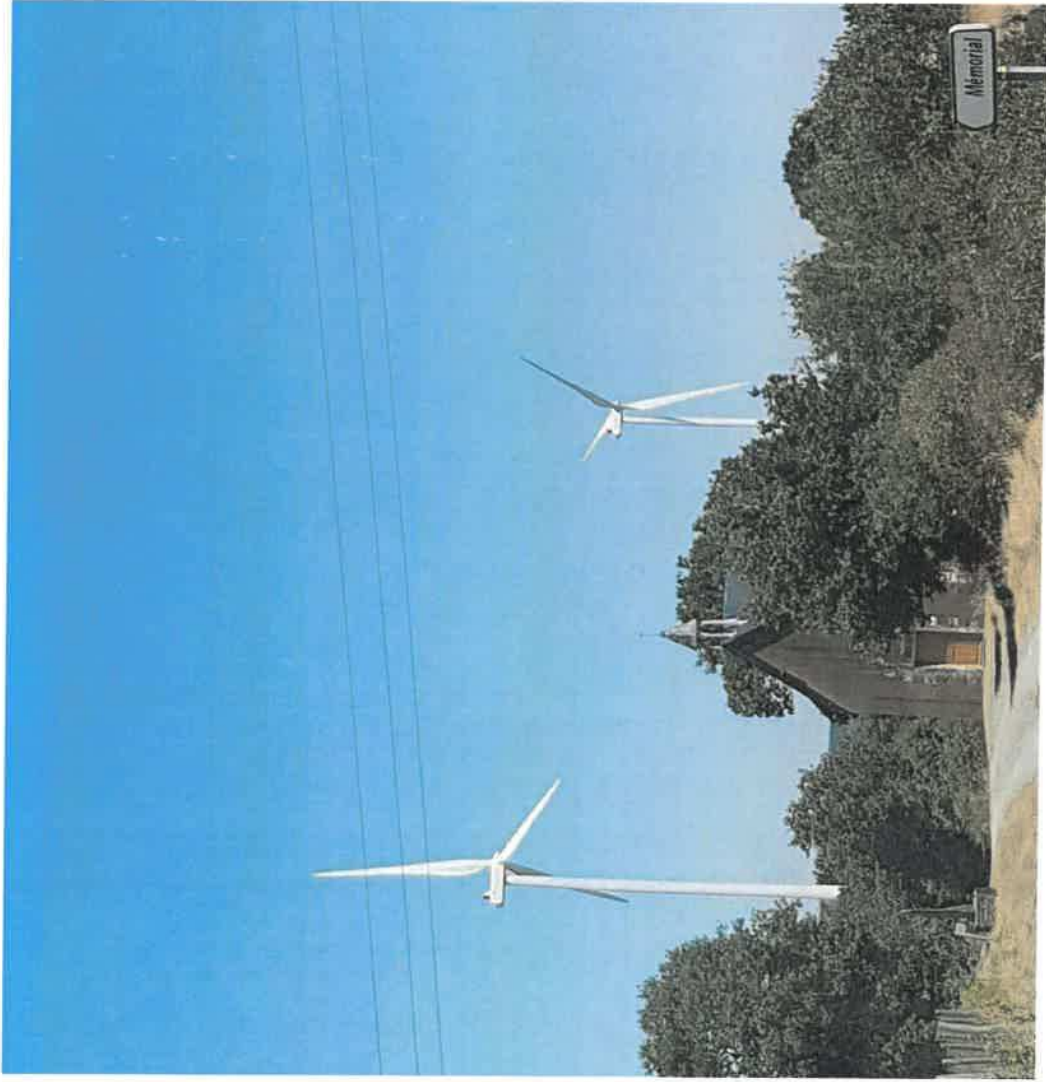
Association Bien Vivre en Anjou

Un autre photomontage est proposé à l'appréciation du Juge mais cette fois depuis le lieu de découverte de la chapelle et du monument au mort. Celui-ci montre que le parc est en très grande partie masqué par le bâti et la végétation. Ce photomontage a été réalisé le 4 mars 2019, soit pendant la saison la plus défavorable puisque pris en hiver sans feuille dans les végétaux.



*Photomontage 2. Feuille depuis les abords de visite de la chapelle*

Photomontage la Croix Poulet Angrie 49 . Les éoliennes sont dessinées en rose sur la chapelle, d'après SAB Wind team elles disparaîtront derrière le bâti. Nous vous invitons à constater la réalité sur la photo page suivante. Le dernier trait rose sur le toit de la chapelle montre leur hauteur maximale



Comme vous pouvez le constater il s'agissait d'un photomontage mensonger... Les éoliennes écrasent totalement la chapelle.